

Maitrise d'Ouvrage

Secrétariat Général du Ministère de la Justice  
DIR SG Centre-Est  
Département Immobilier de Lyon  
20, Boulevard Eugène Deruelle  
69 432 LYON Cedex 03



Mise en accessibilité pour les personnes  
handicapées et mise aux  
normes électriques

Cour d'appel de RIOM  
Tribunal de Proximité et CPH de Riom  
01, Rue Jean de Berry  
63 200 RIOM

- ETAT DES LIEUX  
SIGNALETIQUE -

ARCHITECTE :



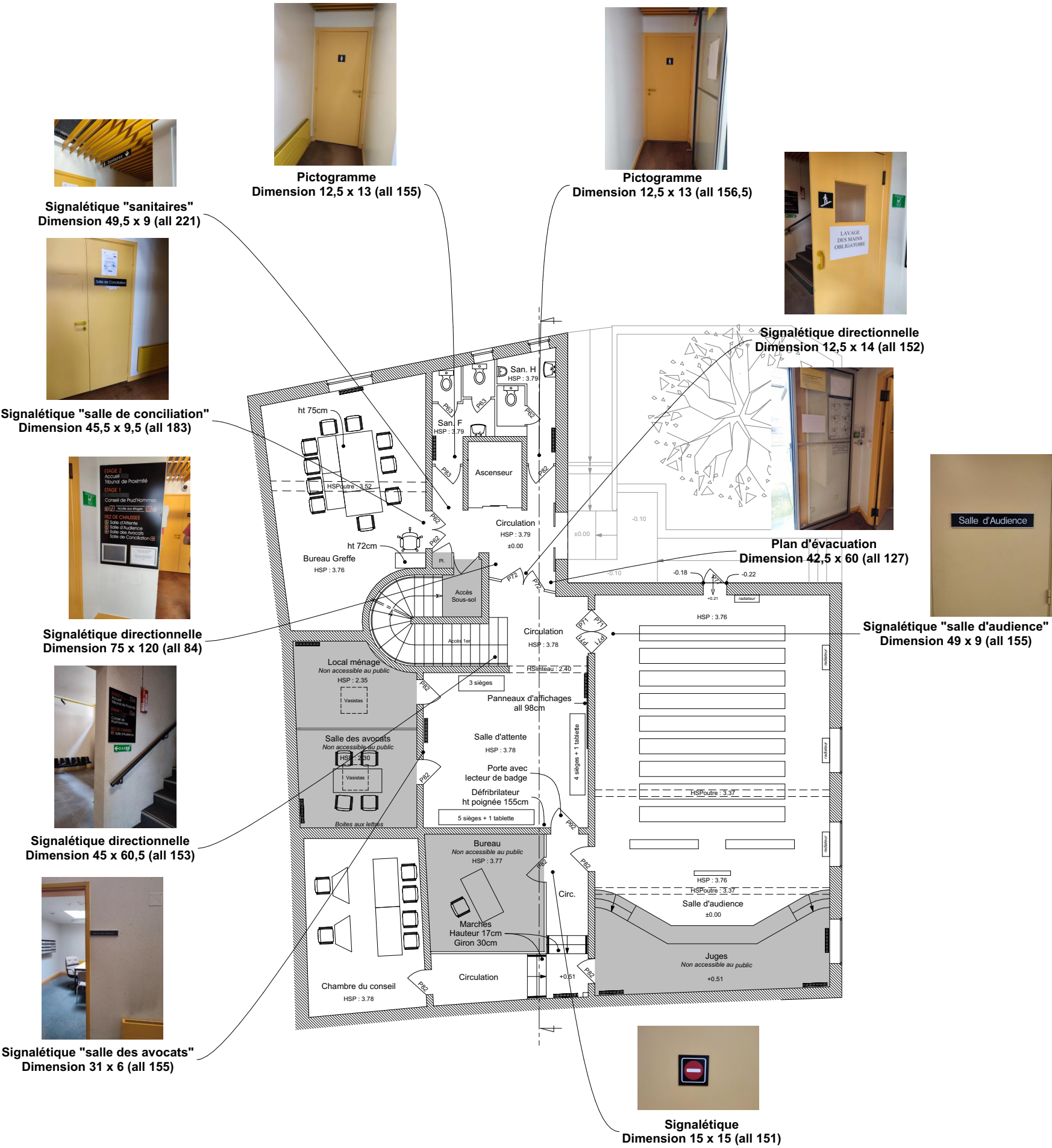
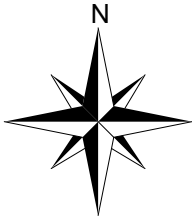
10 rue Beau de Rochas - 63110 BEAUMONT  
Tél : 06.40.48.73.37 - Mail : contact@archidistec.com  
www.archidistec.com

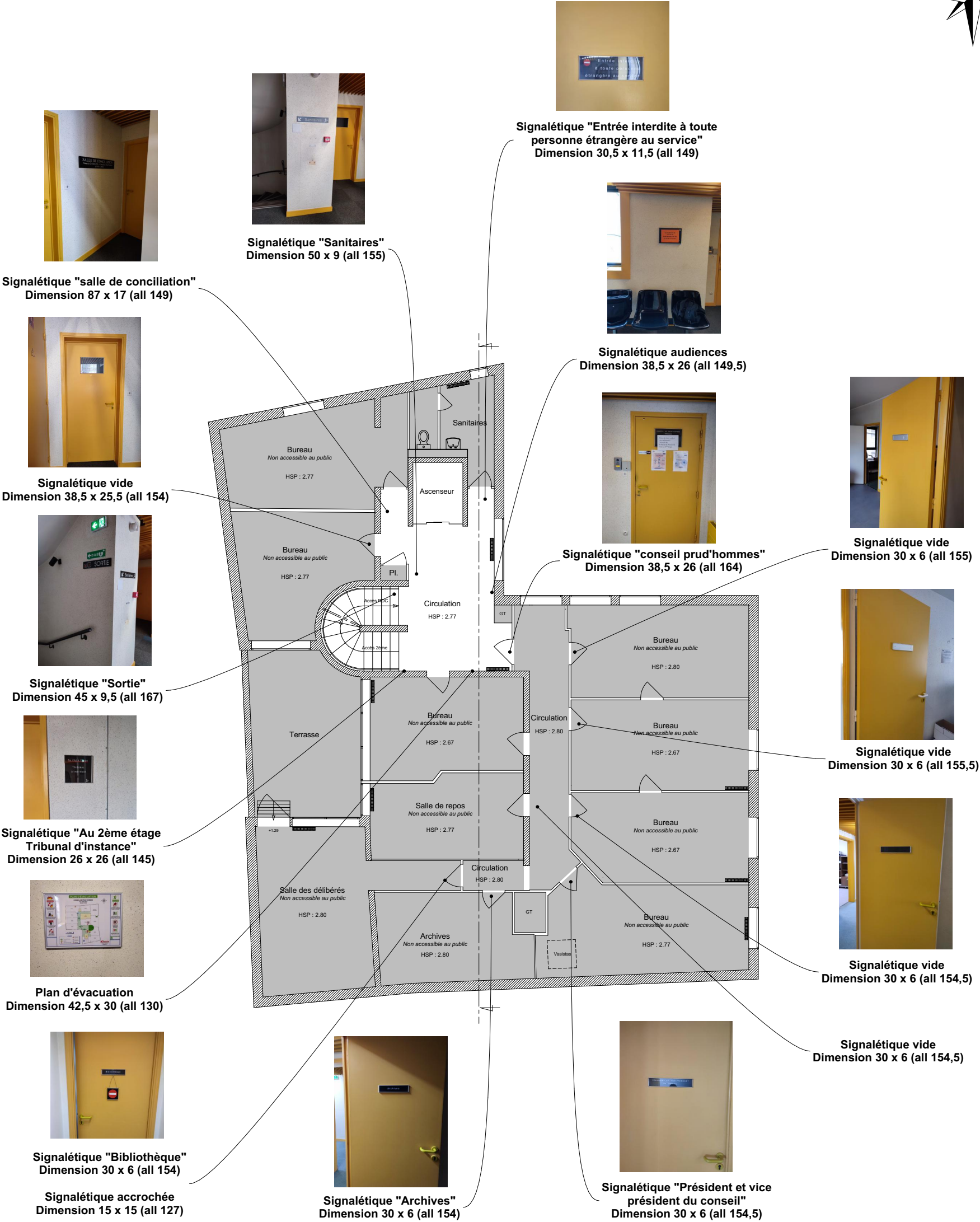
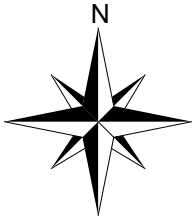
N° Affaire: 22-36V      Date: 22.07.2024

Pièces graphiques

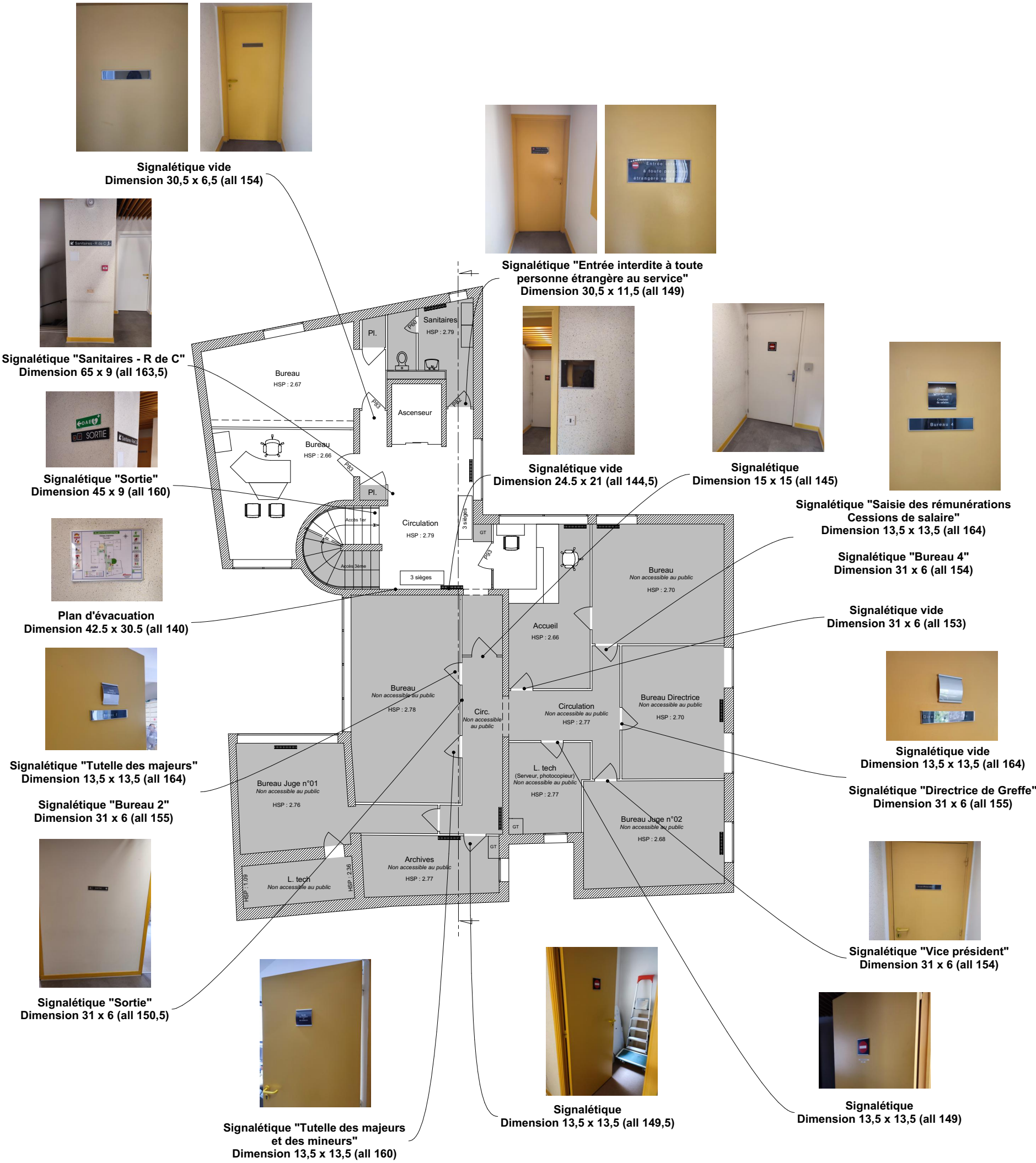
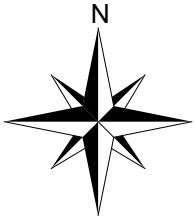
EDL

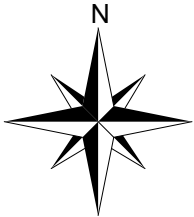
Date	Modifications	Indice



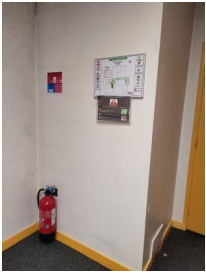




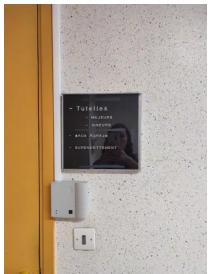




Signalétique "Sortie"  
Dimension 45 x 9,5 (all 165,5)



Plan d'évacuation  
Dimension 42.5 x 30 (all 150,5)



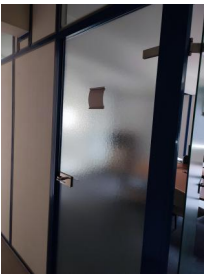
Signalétique "- Tutelles majeurs mineurs  
- baux ruraux  
- surendettement "  
Dimension 25,5 x 26 (all 145)



Signalétique  
Dimension 15,5 x 15,5 (all 147)



Signalétique vide  
Dimension 13,5 x 13,5 (all 153,5)



Signalétique vide  
Dimension 13,5 x 13,5 (all 153,5)



Signalétique vide  
Dimension 13,5 x 13,5 (all 159)

